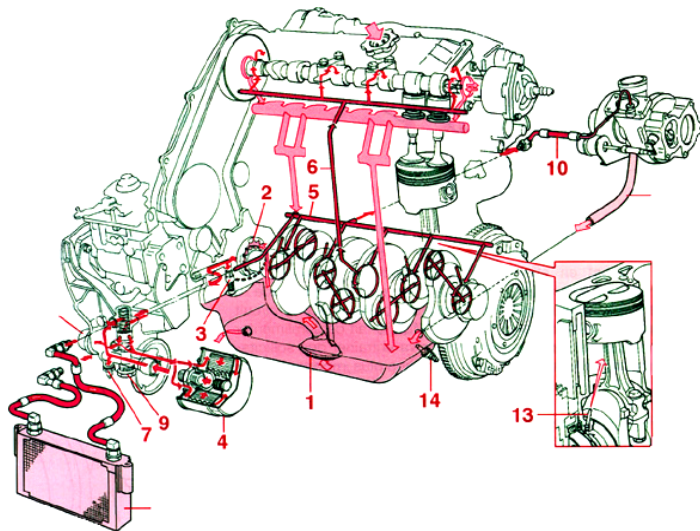


COMMENT CHOISIR SON LUBRIFIANT POUR AUTOMOBILES , ENGINES ET 2 ROUES : GENERALITES ET PRINCIPES

A QUOI SERT L'HUILE DANS LE MOTEUR ?

Circuit de graissage du moteur



L'huile assume des fonctions de lubrification et de protection particulièrement importantes pour votre moteur, en contribuant à :

- réduire les frottements entre les pièces en mouvement, source d'usure importante, particulièrement lors du démarrage;
- refroidir les pièces mécaniques du moteur;
- protéger les surfaces internes du moteur contre la corrosion;
- maintenir la propreté du moteur en évitant son encrassement;
- favoriser l'étanchéité des pistons
- entretenir les performances maximales du moteur

Tout comme les vidanges, le remplacement des filtres influe beaucoup sur l'émission des fumées et la bonne carburation du moteur. Le remplacement des filtres fait partie de l'entretien régulier de votre véhicule.

L'huile moteur préserve au maximum les performances de votre moteur et prolonge sa vie

COMMENT CHOISIR UNE HUILE MULTIGRADE ?

La phase de démarrage est critique

L'absence de film d'huile pendant les premières secondes est la source majeure de l'usure (au moins 70% de l'usure globale). Il est nécessaire que l'huile circule vite. Le choix du grade SAE est donc primordial.

Lors du démarrage (la température de l'huile et du moteur est de l'ordre de 25 ° C), un délai est nécessaire pour établir une pression de 2,5 bars :

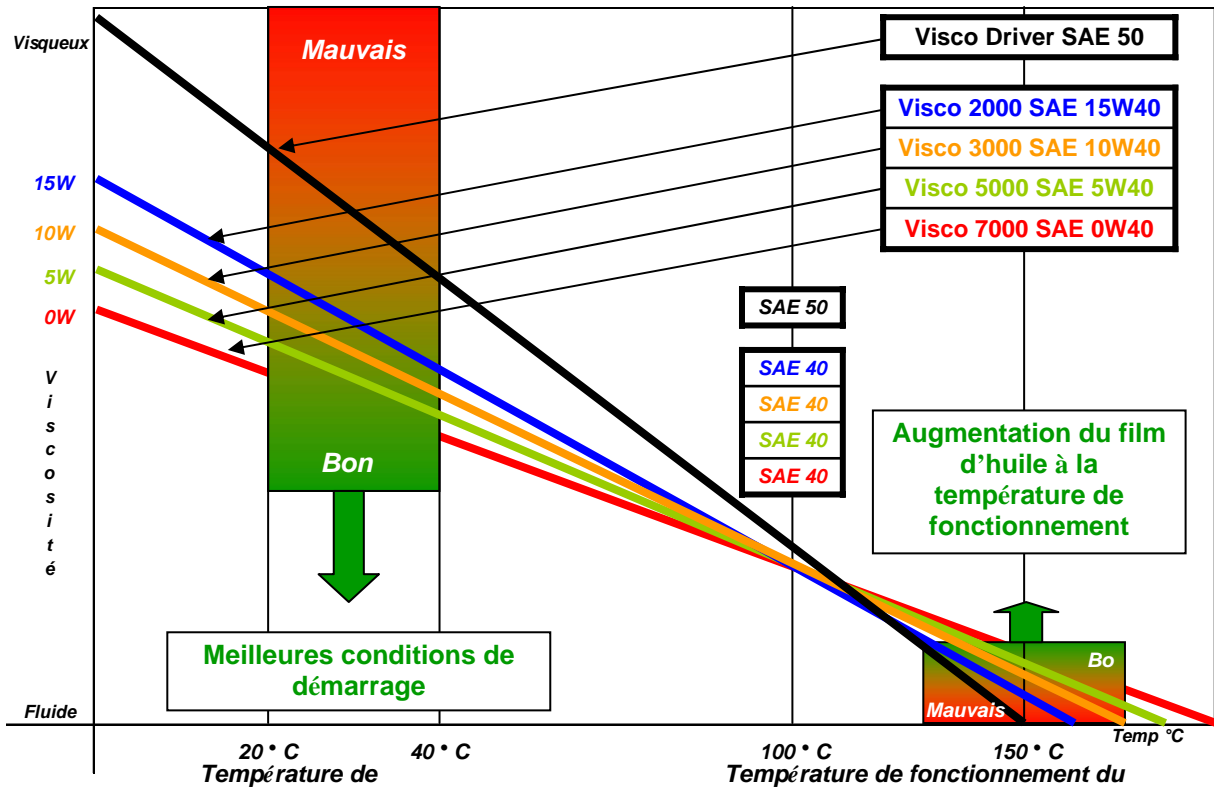
Exemple à 25°C

	Extrémité rampe à huile	Extrémité arbre à cames	Entrée palier turbo
SAE 50	≈ 25 sec	≈ 31 sec	≈ 36 sec
15W-40	≈ 13 sec	≈ 17 sec	≈ 21 sec
10W-40	≈ 4,5 sec	≈ 9 sec	≈ 12 sec
5W-40	≈ 3 sec	≈ 6 sec	≈ 8 sec

Ce tableau est très indicateur sur l'avantage de l'utilisation d'une huile multigrade par rapport à une huile monograde, surtout une huile de grade SAE 50.

Avec une huile SAE 15w-40, un moteur voit sa durée de vie doubler par rapport à un moteur identique fonctionnant dans les mêmes conditions mais utilisant une huile SAE 50 de même niveau de performance.

Comment choisir une huile multigrade ?



COMMENT CHOISIR UNE HUILE SELON L'AGE ET LES CONDITIONS D'UTILISATION DU VEHICULE ?

Comment choisir votre huile				
Castrol vous aide à trouver l'huile la plus adaptée à votre moteur				
Vous pouvez mélanger toutes les huiles				
Age du véhicule	Type de moteur	Usage		
		plutôt route	plutôt urbain	intensif
< 3 ans	multi-soupapes et turbo	Synthèse	Synthèse	Synthèse
	classique	Semi-synthèse	Synthèse	Synthèse
3 à 5 ans	multi-soupapes et turbo	Semi-synthèse	Synthèse	Synthèse
	classique	Semi-synthèse	Semi-synthèse	Synthèse
5 à 7 ans	multi-soupapes et turbo	Minérale enrichie	Semi-synthèse	Synthèse
	classique	Minérale enrichie	Minérale enrichie	Semi-synthèse
> 7 ans	multi-soupapes et turbo	Minérale enrichie	Minérale enrichie	Semi-synthèse
	classique	Minérale	Minérale enrichie	Semi-synthèse

En collaboration avec Castrol